

Luminex
NETWORK INTELLIGENCE

NEW

LUMI CORE

ルミコア
プロセッシング エンジン パワーハウス



LumiCore 
PROCESSING ENGINE POWERHOUSE

64のプロセッシング エンジンで ネットワークをブリッジする



LUMICORE

主な特徴

- 1Uのラックスペースに1台または2台を搭載可能
- 堅牢な筐体で、ツアーに最適
- 64のプロセッシング エンジンを搭載
- M10のネジ穴とセーフティイヤーで、簡単にトラス・バトンに安全な取付けが可能

仕様詳細

- ・ ラックまたはトラスに搭載可能なハーフ19インチユニット
- ・ RGB LEDでアクティビティを表示
- ・ スイッチ機能搭載の2つの1Gbps対応EtherConネットワークポート
- ・ 各イーサネットポートでLink/SpeedをLED表示
- ・ 各イーサネットポートでModeをRGB LED表示
- ・ カラーディスプレイとジョグダイヤルで素早く設定
- ・ トリガー用のコンタクトクロージャー
- ・ PoE受電対応 (IEEE 802.3af)
- ・ ユニバーサルパワーサプライ内蔵 (Neutrik PowerCon True1対応)
- ・ 堅牢なスチール筐体 (M10ねじ穴と保護イヤー付き)



64のビルトイン エンジン

LumiCoreは、最大64 x 4の入力ソースを、新たに定義した64のユニバースにマージやルーティングすることができます。このようにしてLumiCoreは、フェス、劇場、またはテレビスタジオでコントロール系を分離するための理想的なソリューションを提供します。

テクノロジーが完全にネットワークのみの環境(照明器具がArt-NetまたはsACNに直接対応する環境)に進化するのにもない、LumiCoreは、LumiNodeと同じ柔軟性を提供しつつも、ネットワークでは直接、最大256の入力ユニバースを最大128の出力ユニバースにマージやルーティングすることができます。そして、これらすべてを非常に低いレイテンシーで実現します。

マージ — HTP、LTP、バックアップ、スイッチ、X-フェード、カスタムモード

プロセッシング エンジン テクノロジーが、チャンネル毎に割り当てることができる様々なトリガーを用いたHTP、LTP、バックアップ、スイッチ、X-フェード、またはカスタムモードでのマージを可能にします。

大規模なピクセルマッピングでの使用例では、LumiCoreは、様々なコントロールソースを新たなネットワーク ストリームにマージするのに理想的なブリッジです。

また、マージされた出力を、同じユニバース番号のsACNが流れるネットワークでより高いプライオリティ(優先順位)に設定して流すことにより、LumiCoreをツアー向けのBlackTrax等のオートフォーカスポットのためのコアとしても使用することができます。

テレビスタジオでは、LumiCoreは各スタジオの照明をつなぎ、このネットワークをショー全体の重要なコントロール部分から分離することで、IT環境下にコントロール卓を置くことを可能にします。

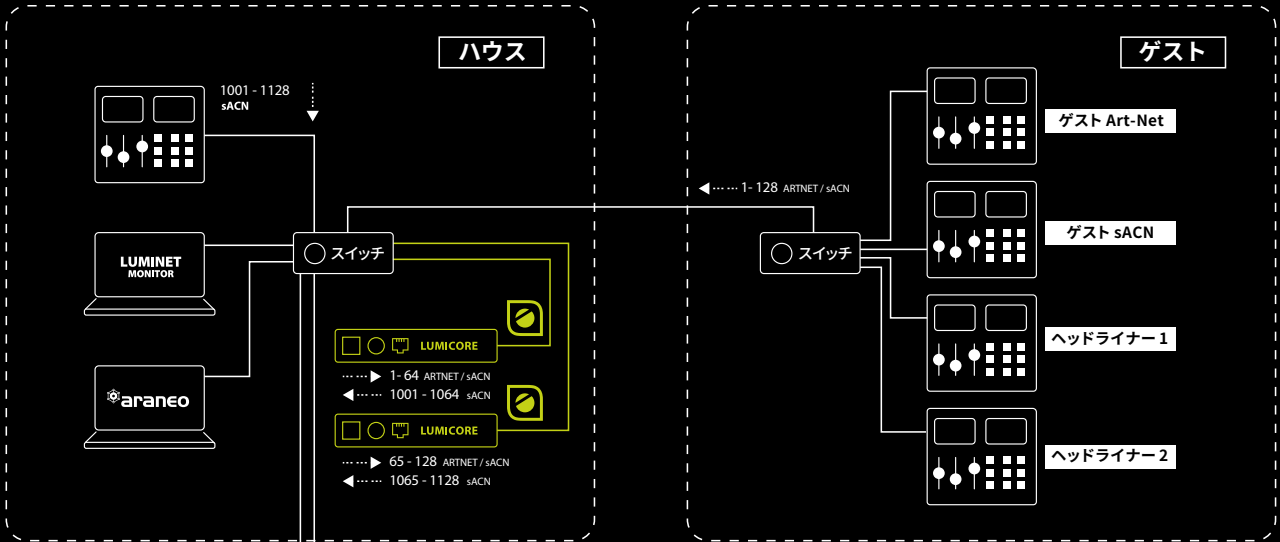
音楽フェスでは、LumiCoreは全ての照明システムの運用を円滑にし、ゲストやヘッドライナー向けに、最も高度で柔軟なシステムを提供するのに理想的な役割を果たします。

**テレビスタジオでは、LumiCoreが
IT環境下にコントロール卓を置く
ことを可能にします**

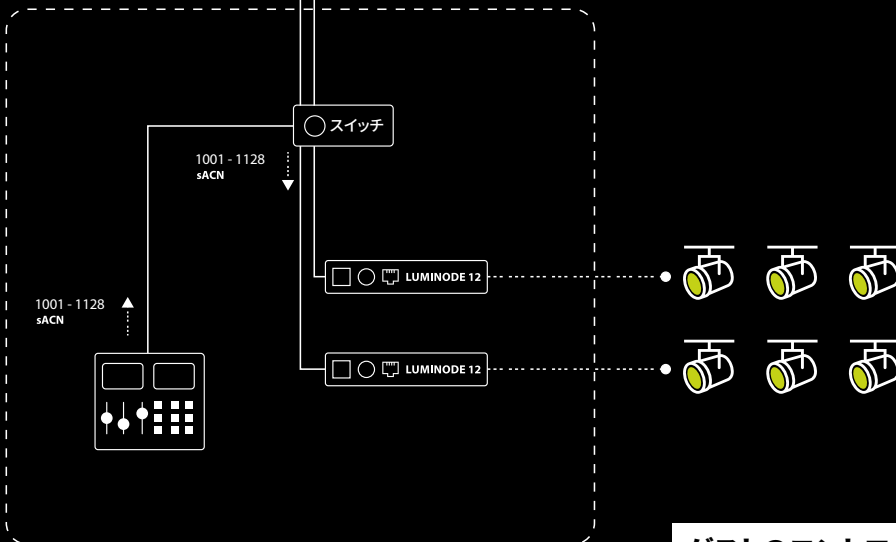
音楽 フェスティバル

下の例は典型的な音楽フェスのセッティングを示しており、ゲストのコントロールユニバースが、実際の照明ネットワークから分離されています。

FOH



ステージ



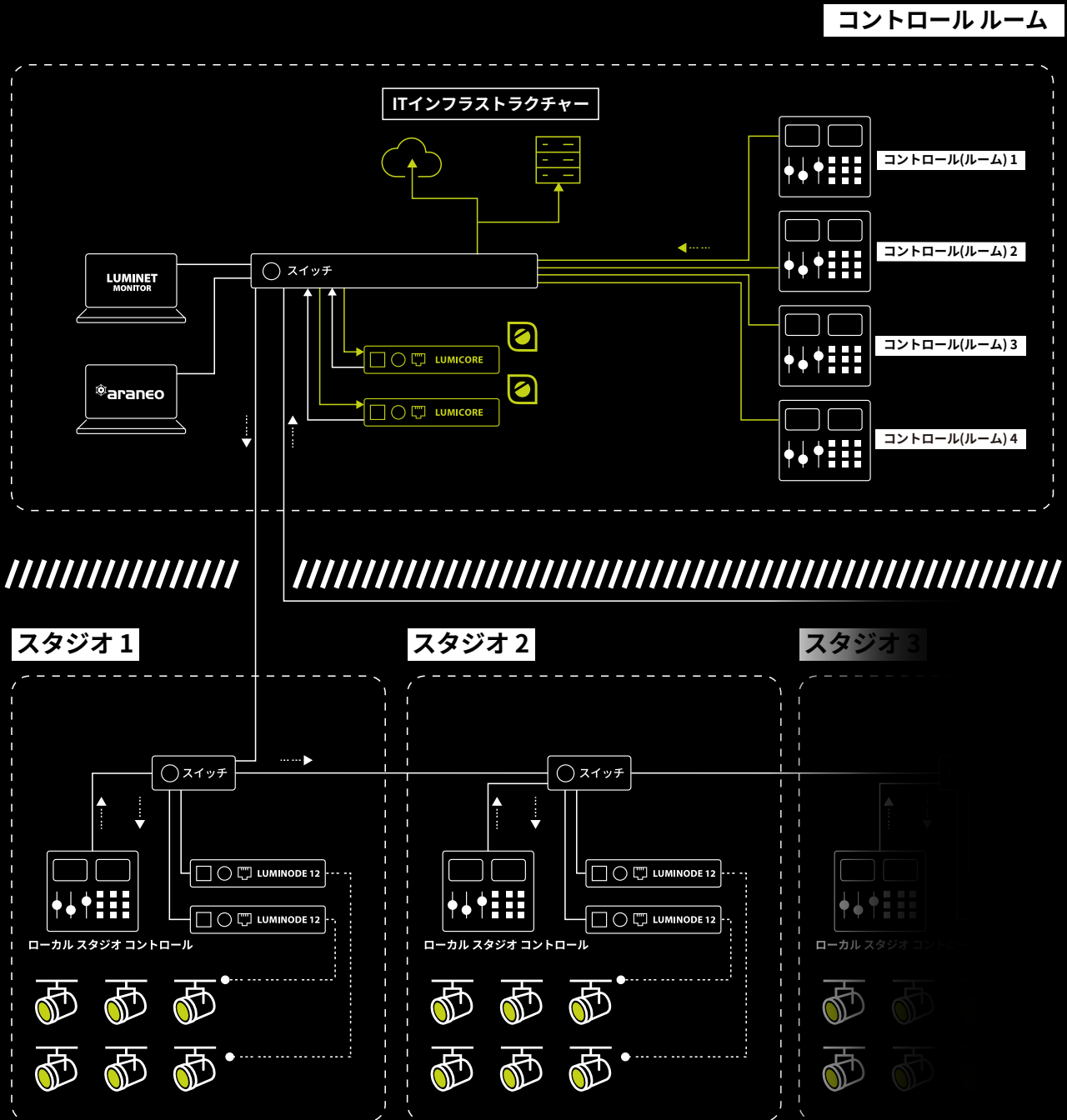
ゲストのコントロールユニバースは、フィクスチャーのユニバースから分離

ハウス コントローラーとフィクスチャーは、ユニバース 1001 - 1128 (128のユニバース)を通じて操作されます。ゲストがユニバース 1-128を送信することにより、ゲストのコンソールは全てのフィクスチャーから分離されます。ハウス コントローラーは、LumiCoreに乗り込んでくる異なるゲスト間でコントロールの権利を(そして、異なるトリガーチャンネルで分割されている場合は、一部分のコントロールの権利も)切り替えるための、トリガーソースとして設定されています。

LumiCoreは、ルーティングした出力結果のユニバースをステージの照明ネットワークに向けて流します。ここで、LumiNodeが必要に応じてArt-NetやsACNのプロトコルをDMXに変換できます。LumiNodeは、お使いのDMX/RDM器具へのRDMリンクとして機能します。このようにして、ハウスのオペレーターは、このRDMデータをゲストのコンソールに流さずに、Araneo監視ソフトウェアとLumiNet Monitorを使用することができます。

テレビスタジオ

LumiCoreは、照明ネットワークをITインフラストラクチャーから分離するソリューションを提供します。



LumiCoreは、分割されたネットワーク インターフェースの機能により、照明ネットワークをITインフラから分離することができます。これにより、IT部門からコントロール インフラを監視し、IT部門で

ショーデータの保存を一元化しつつ、これらのリソースを複数のスタジオで共有できます。LumiCoreは、真のブリッジとして機能し、そして、完全な冗長化が可能です。

自信をもって使えるネットワークテクノロジーを

Luminexは、照明、音響、映像のためのインフラストラクチャーの設計と設置を、可能な限りシンプルにするため、より一層努力し、高品質の製品とサービスを提供することをお約束します。

品質を落とすことなく、プロジェクトをシンプルに、かつスピードアップする製品を提供したいと考えています。

開発チームは、ルックアンドフィールを含めたあらゆる面で、プロフェッショナル向けの製品を提供するよう努めています。そして、製品が出荷される前にあらゆる機能を徹底的にテストし、品質に問題がないことを証明した後にお客さまにお届けします。Luminex製品を使用して、そのシンプルさをぜひ体験してみてください。

ユーザーからのお問合せには、社内のサポートチームが対応し、問題解決のサポートをいたします。

今後も、お客さまのプロジェクトをシンプルに、そしてスピーディにする製品やサービスを確実に提供するために、最善を尽くします。



Luminex

MADE IN BELGIUM

〒141-0001 東京都品川区北品川5-4-14 イマス北品川ビル2階 |

tel: 03-6417-9653 |

sales@luminexjapan.co.jp | www.luminexjapan.co.jp

v1.0 J 202003